



MARCO BARTOLUCCI
ARCHITETTO

FASE 1

- INCONTRO CONOSCITIVO

condividerai le tue necessità mostrandoci l'immobile di persona o tramite planimetria, foto e video - **servizio gratuito!**

- PREVENTIVO E BOZZE PROGETTUALI

riceverai un preventivo dettagliato dei servizi di cui potrai usufruire e ti illustreremo le bozze di progetto - **servizio gratuito!**

- ASSEGNAZIONE DELL'INCARICO

comunicati i servizi scelti, si firma il contratto e siamo pronti a partire!

FASE 2

- RILIEVO DELL'IMMOBILE

effettueremo un rilievo tecnico per raccogliere le misure e le informazioni per sviluppare il progetto definitivo - **3/4 ore sul posto**

- PROGETTAZIONE

sulla base delle tue indicazioni, ti consegneremo il progetto definitivo con la nuova conformazione degli spazi - **1 settimana dal rilievo**

- SVILUPPO ELABORATI TECNICI

riceverai il progetto esecutivo degli impianti: idrico, elettrico, termico e di condizionamento - **1 settimana dalla tua conferma del progetto definitivo**

- ELABORAZIONE COMPUTO METRICO

redigeremo la lista delle lavorazioni che consegneremo alle imprese per la richiesta di preventivo - **10 giorni dalla tua conferma degli elaborati tecnici**

- SOPRALLUOGO CON LE IMPRESE

discuteremo il nostro progetto e le lavorazioni sul posto, per essere sicuri di ricevere preventivi accurati e paragonabili

- VISITA DEGLI SHOWROOM

in attesa dei preventivi delle imprese, ti guideremo nella scelta di: pavimenti, rivestimenti, cucina, arredi e corpi illuminanti

FASE 3

- SCELTA DELL'IMPRESA

faremo un'attenta valutazione dei preventivi ricevuti per aiutarti a scegliere l'impresa che potrà realizzare il progetto al meglio

- PRATICA EDILIZIA

redigeremo la pratica edilizia (C.I.L.A./S.C.I.A.) necessaria per l'inizio dei lavori ed usufruire delle detrazioni fiscali (Bonus ristrutturazione)

- INIZIO DEI LAVORI

porteremo in casa gli elaborati progettuali e i permessi necessari all'avvio delle attività di ristrutturazione

- DIREZIONE DEI LAVORI

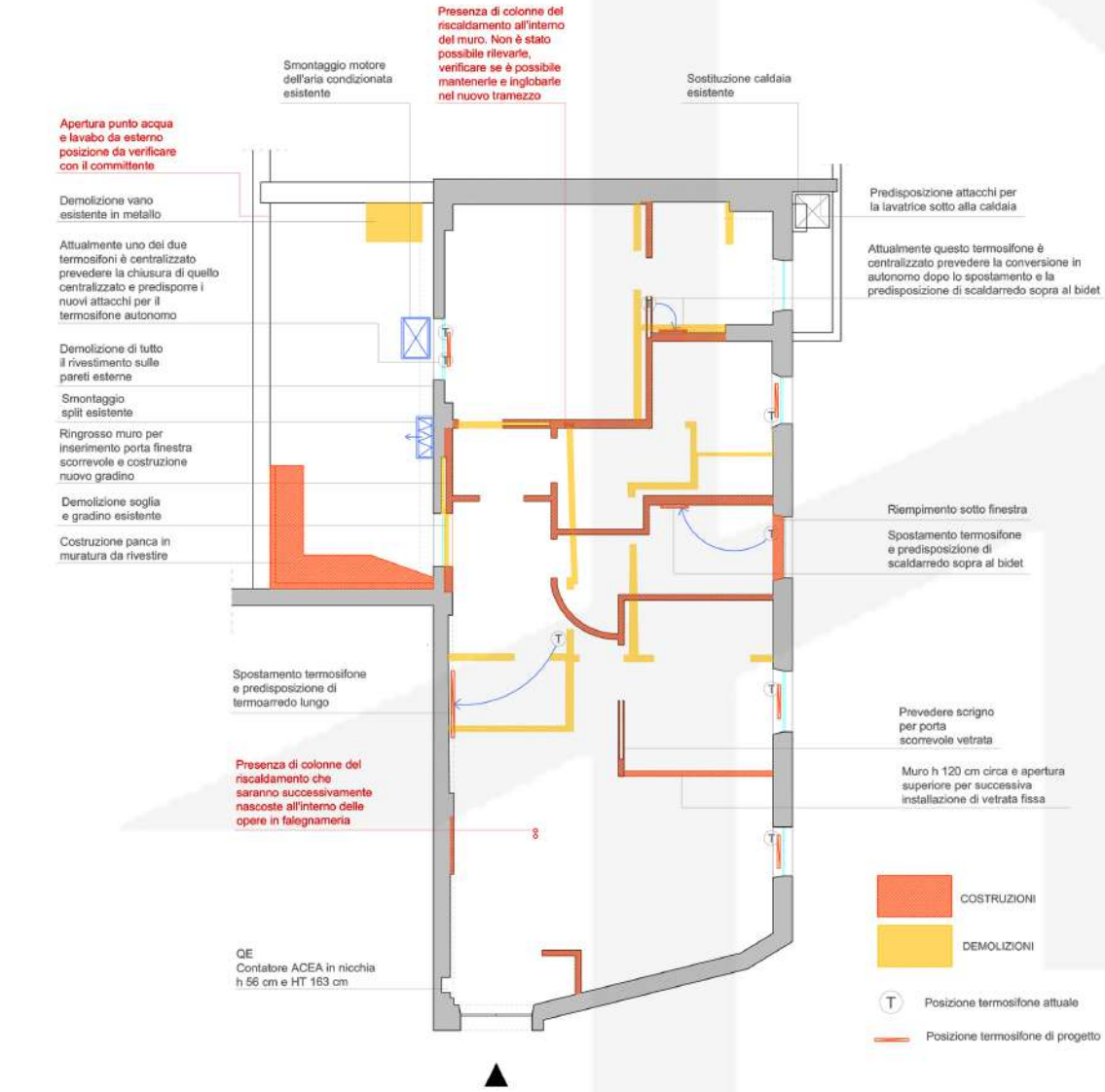
saremo sul posto costantemente (2/3 volte a settimana) per verificare che i lavori siano svolti a regola d'arte dall'impresa - **riceverai un "diario di cantiere" settimanale con lo stato dei lavori**

- FINE DEI LAVORI

ci siamo! Collaudo dell'immobile e presentazione della documentazione conclusiva agli enti preposti





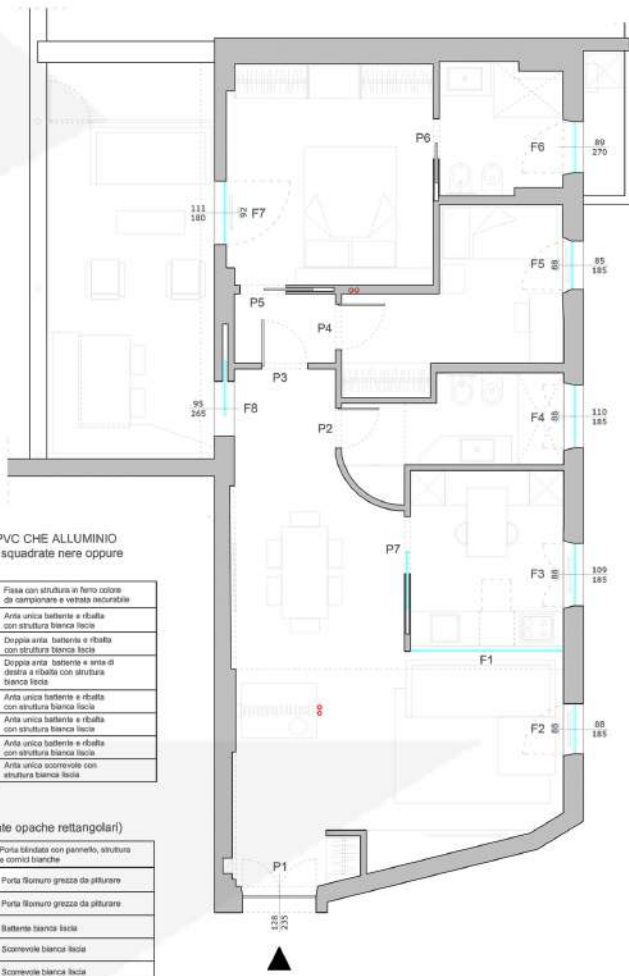


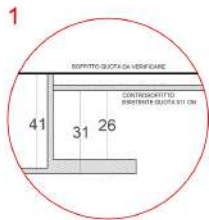
ABACO FINESTRE - QUOTARE SIA PVC CHE ALLUMINIO (infisso con struttura minimal, maniglie squadrate nere oppure cromate opache rettangolari)

F1	L 266 X H 120	Fissa con struttura in ferro colore da campionare e vetrata accurata
F2	L 88 x H 185	Anta unica battente e ribalta con struttura bianca laccata
F3	L 109 x H 185	Doppia anta battente e ribalta con struttura bianca laccata
F4	L 110 x H 185	Doppia anta battente e anta di destra a ribalta con struttura bianca laccata
F5	L 85 x H 185	Anta unica battente e ribalta con struttura bianca laccata
F6	L 89 x H 270	Anta unica battente e ribalta con struttura bianca laccata
F7	L 111 x H 180	Anta unica battente e ribalta con struttura bianca laccata
F8	L 95 x H 265	Anta unica scorrevole con struttura bianca laccata

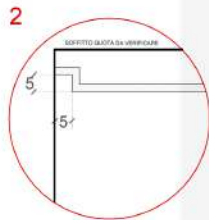
ABACO PORTE (maniglie squadrate nere oppure cromate opache rettangolari)

P1	L 128 x H 235	Porta blindata con pannello, struttura e cornici bianche
P2	L 70 x H 210	Porta liscia grezza da pitturare
P3	L 80 x H 210	Porta liscia grezza da pitturare
P4	L 80x H 210	Battente bianca laccata
P5	L 80 x H 210	Scorrevole bianca laccata
P6	L 70 x H 210	Scorrevole bianca laccata
P7	L 100 x H 240	Scorrevole vetrata con struttura in ferro colore da campionare

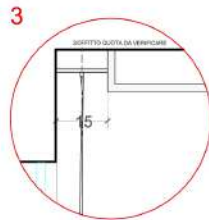




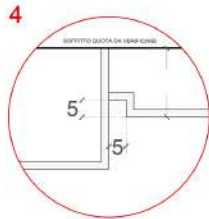
Controsoffitto ingresso a - 41 cm dal soffitto, quota 270 cm a creare un mensole sospeso che si interseca con il controsoffitto del soggiorno/pranzo



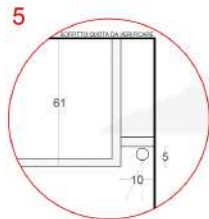
Controsoffitto h 300 cm con uno scuretto di 5 cm x 5 cm



Incasso per tenda distanziato di 15 cm dal muro con la finestra e rinforzo orizzontale per aggancio tenda

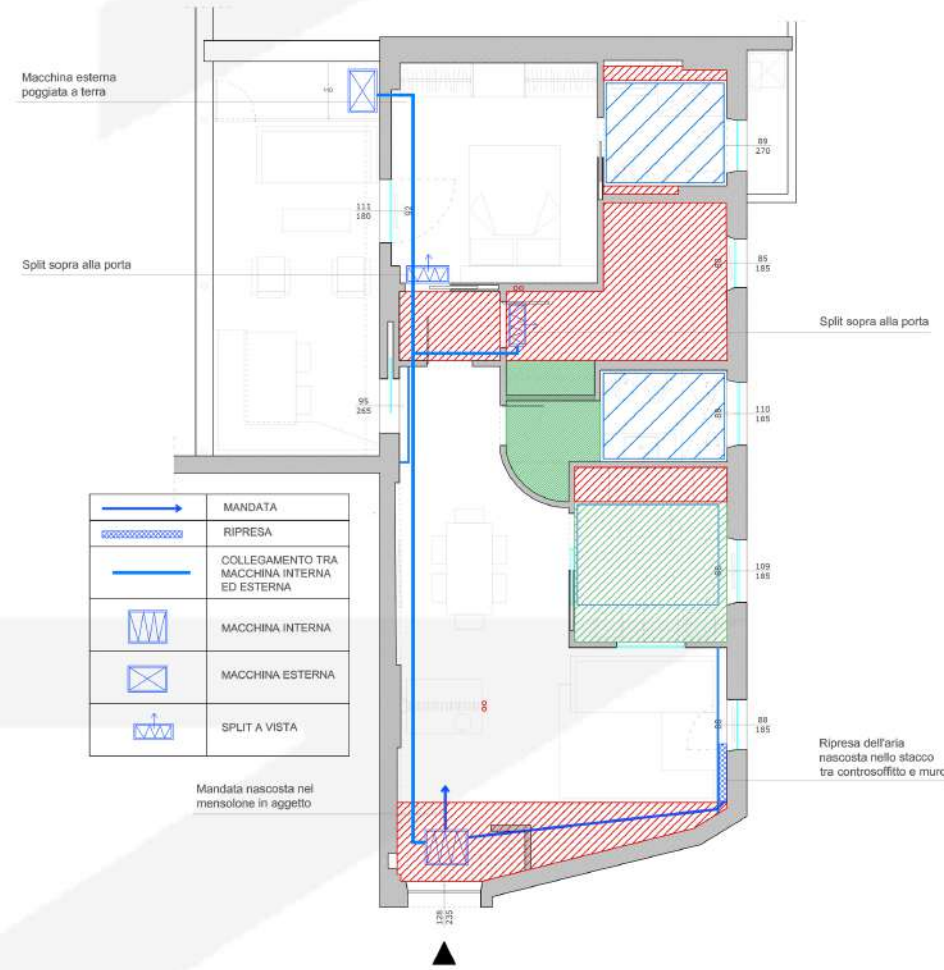
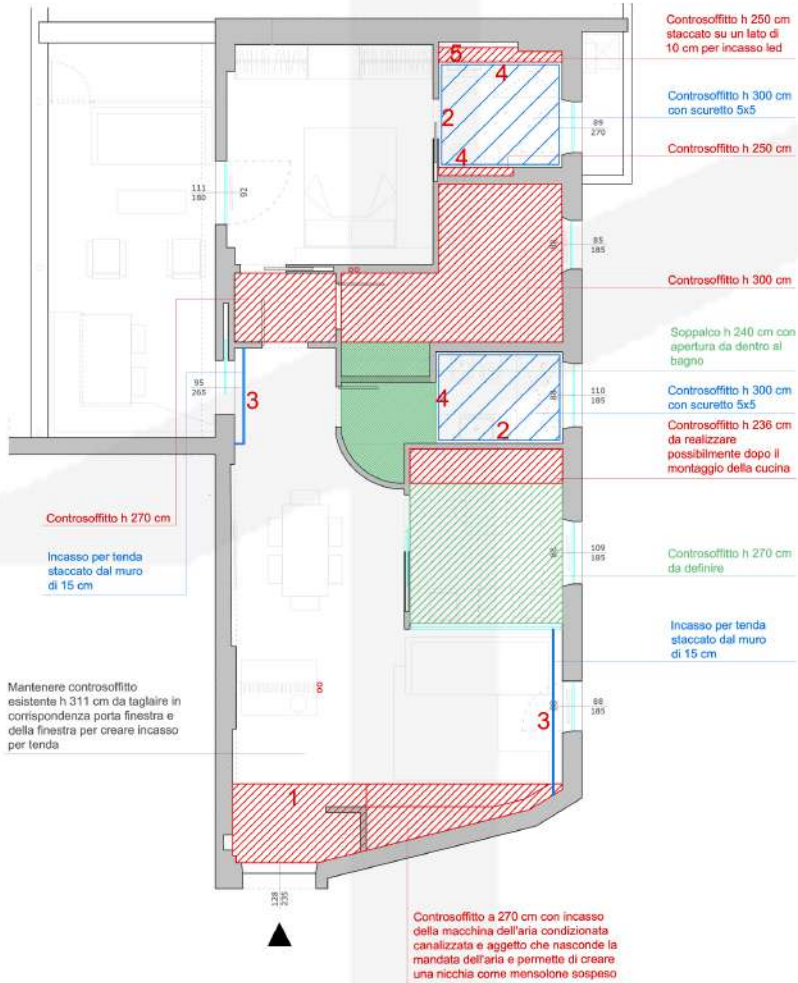


Controsoffitto ribassato e staccato dal muro e dai controsoffitti circostanti con uno scuretto di 5 cm x 5 cm

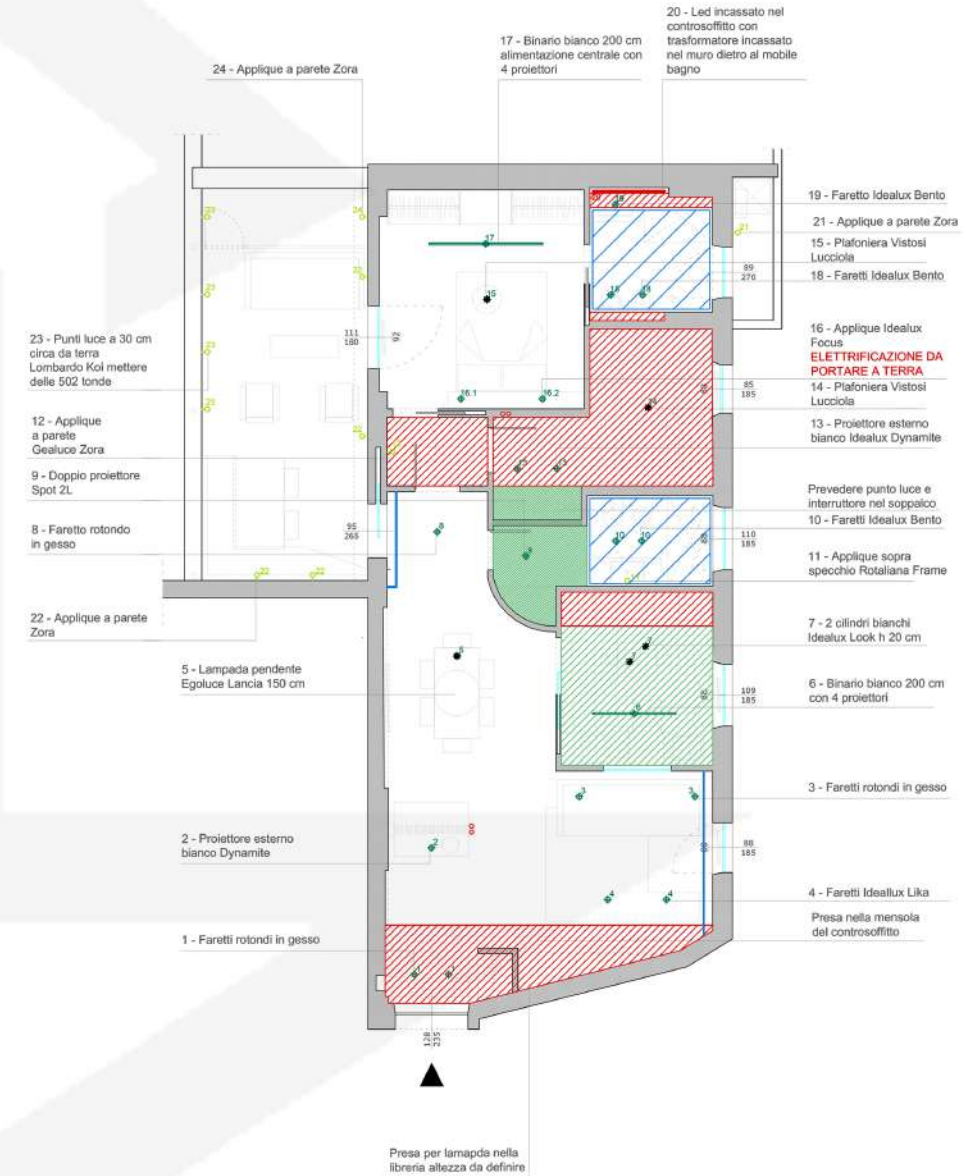
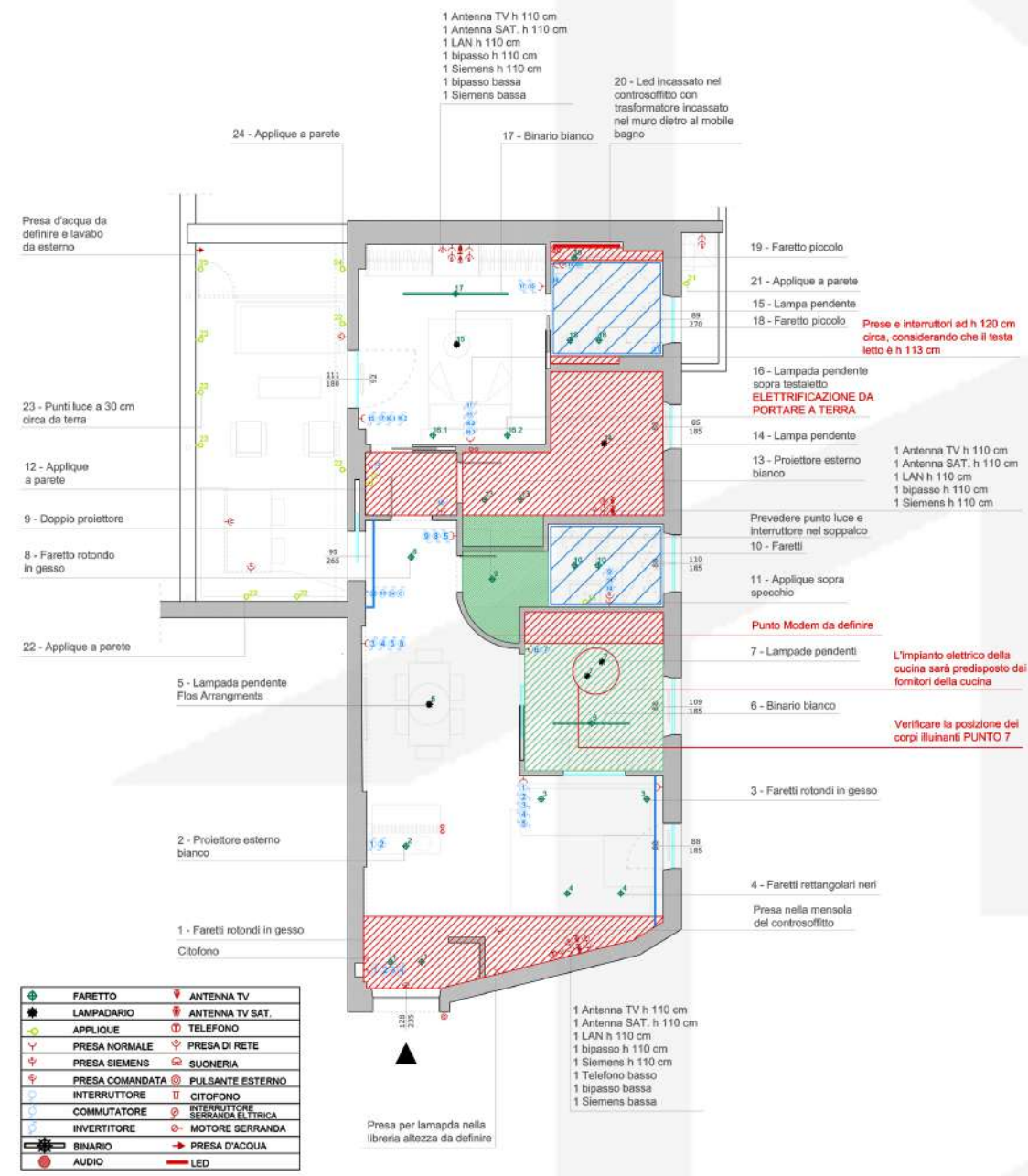


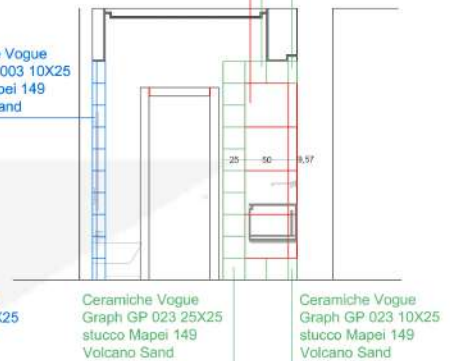
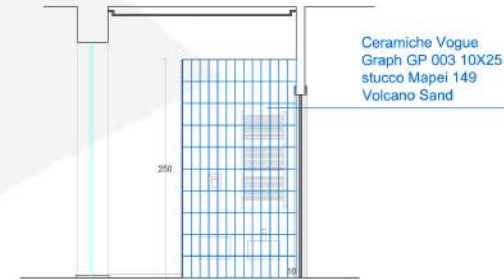
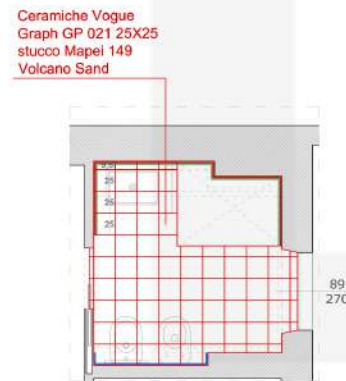
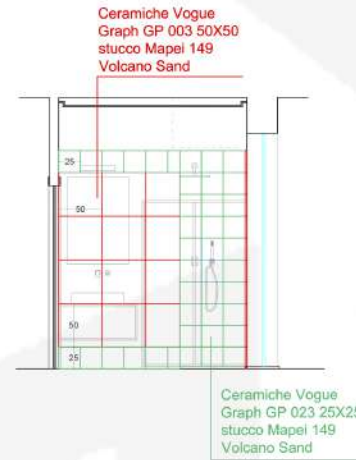
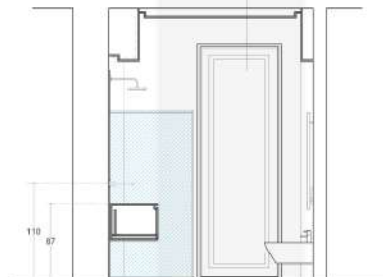
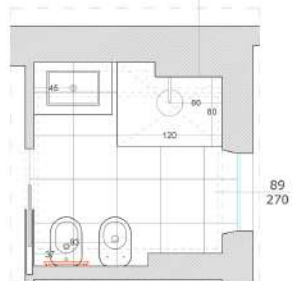
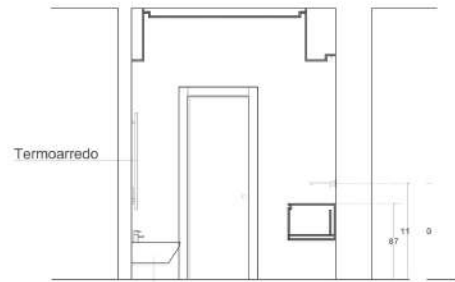
Controsoffitto bagno padronale staccato dal muro di 10 cm circa e nello stacco viene incassato il led

Mantenere controsoffitto esistente h 311 cm da tagliare in corrispondenza porta finestra e della finestra per creare incasso per tenda



	MANDATA
	RIPRESA
	COLLEGAMENTO TRA MACCHINA INTERNA ED ESTERNA
	MACCHINA INTERNA
	MACCHINA ESTERNA
	SPLIT A VISTA





- Dove non è presente il rivestimento andrà messo lo zoccolino in legno da pitturare come le pareti;

- Le mattonelle sulla soglia della porta dovranno essere tagliate come da disegno.

